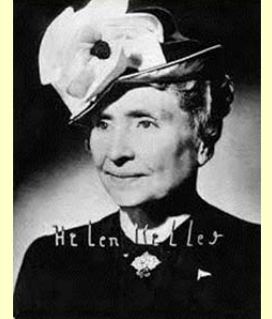


## 今月の目標

希望は人を成功に導く信仰である。

希望がなければ何事も成就するものではない。

ヘレン・ケラー



1/1  
(金)

希望を語る“一青年”であることを塾生に願う

新年を迎えることのよい点は、気持ちを1度リセットし、新たに今年1年の目標を決めることができることだと思います。

今年1年頑張りたいことは何ですか？

「こうしたい」と思うことが希望です。それを願いましょう！

エフォートは、

塾生全員が“希望”を語り、それが成功するためのサポートを全力でおこないます。

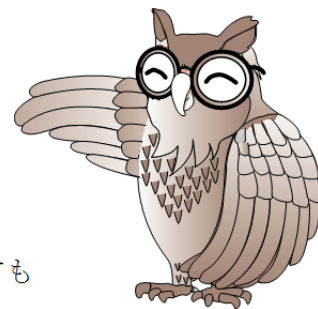
そうして、その願いが“成就”することを願います。

今年に限らず、“生徒のためにできることをとことんする”

そういう学習塾でありたい、と希望します。

まずは、希望を語ることから始めましょう！

# 《お知らせ》



## 《冬の講習を振り返って》

冬の講習では、もう一度学習内容を思い出すという目的で、**理社**は一気に診断の範囲の基本問題を復習しました。1月、2月では診断テストで総合問題として出されても対応できるよう、さらに難易度を高めた問題を指導します。

**英語**はエフォートオリジナルテキストを作成し、過去の診断テストから類似問題を中心に指導しました。**数学**も同様に診断テストレベルの問題を香統模試の過去問より抜粋して指導しました。普段難しいと思って敬遠している問題も、何度もしているうちになんとなくコツを掴んできているようです。中学生は授業を大切にする姿勢が芽生えてきたようです。

**小学生**は算数特訓ということで、二学期の学習単元より特に中学校での学習に必要な単元をピックアップして指導しました。途中式の書き方や解く過程を重点的に授業をしました。小学生は、正解を書くことよりも、解く過程の大切さを今後も教えていきたいと思います。

## 《学力テストの結果の見方》

個人成績表が返却されたら、どこを見てお子様の状況を把握したら良いのか？

というご質問を頂くことがあります。まずは、総合偏差値を見てください。その数値の推移で一定期間のお子様の学習状況が判断できると思います。

小学生も中学生も、目安として公立高校ボーダー偏差値を記載した「**成績結果発表ベスト3**」を結果が出次第配布しています。参考にしてください。

## 《小6・中3の3月の授業について》 \*詳細は別紙にて

・小6生は、3月より「**中学入学準備講習**」を行います。“中1ギャップ”という言葉をご存知ですか？

急激に変わる環境の変化に伴い、学習の難易度も比べ物にならないほど変化します。そういった状況の変化に対応できずに苦勞する状況を指して言います。早めの準備で安心して中学入学できるよう準備をしておくための講習会です。

・中3生は、2月末～入試前日まで、公立高校の過去問を中心に「**仕上げ講習**」を実施します。

最後の最後で気を抜くことがないように、そして、入試問題の形式に慣れておく、という目的でこの講習会を実施します。

エフォート通信や様々なイベントをホームページにてお知らせしています。ホームページ内には、「**塾長のつぶやき、エフォートのフェイスブック**」があります。是非、ご覧になってください！



# 《1月》授業予定

伏石	小学生		中学生			行事予定
	個別		中1	中2	中3	
1	金					
2	土					
3	日					
4	月		◎		◎	
5	火		◎	◎	◎	
6	水	テスト				◎
7	木	●			●	◎
8	金	●	KT	KT		
9	土	●			●	●
10	日					
11	月	●			●	
12	火	●	KT	KT		
13	水	●				●
14	木	●			●	
15	金	●	●	●		
16	土	●			●	●
17	日					
18	月	●			●	
19	火	●	●	●		
20	水	●				●
21	木	●			●	
22	金		●	●		
23	土	●			●	●
24	日					
25	月	●			●	
26	火	●	●	●		
27	水	●				●
28	木	●			●	
29	金	●	●	●		
30	土	●			●	●
31	日					

中3 第5回 診断テスト  
3学期授業スタート

年間授業回数確保のため、授業有ります

中3 総合1回 診断テスト

\* 休校日は暦どおりです。日・祝日は基本的にお休みです。

**入塾生募集中!**

塾をお探しの方がいらっしゃいましたら是非ご紹介下さい。  
初めて・他塾から、の生徒さんも慣れるまでしっかりケアを致します。

お近くの教室へお問い合わせください。



伏石教室



玉藻教室



仏生山教室



伏石教室

087-865-0600

玉藻教室

087-880-6000

仏生山教室

087-887-6000

エフォート通信はHPにてご覧下さい。HPの閲覧が出来ない場合は紙面にてお渡し致します。

# 《1月》授業予定

仏生山	小学生				中学生			行事予定	
	小1~3	小4	小5	小6	中1	中2	中3		
1	金								
2	土								
3	日								
4	月		◎	◎	◎	◎	◎		
5	火		◎	◎	◎		◎		
6	水		テスト	テスト	テスト		◎	中3 第5回 診断テスト	
7	木		●	●			●	3学期授業スタート	
8	金				●	KT			
9	土	●					KT	●	
10	日								
11	月		●	●				●	年間授業回数確保のため、授業有ります
12	火				●	KT			
13	水	●					KT		
14	木		●	●				●	
15	金				●	●			
16	土	●					●	●	
17	日								
18	月		●	●				●	
19	火				●	●			
20	水	●					●		
21	木		●	●				●	中3 総合1回 診断テスト
22	金				●	●			
23	土	●					●	●	
24	日								
25	月		●	●				●	
26	火				●	●			
27	水	●					●		
28	木		●	●				●	
29	金				●	●			
30	土	●					●	●	
31	日								

\* 休校日は暦どおりです。日・祝日は基本的にお休みです。

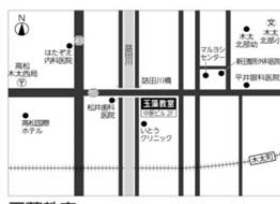
**入塾生募集中!**

塾をお探しの方がいらっしゃいましたら是非ご紹介下さい。  
初めて・他塾から、の生徒さんも慣れるまでしっかりケアを致します。

お近くの教室へお問い合わせください。



伏石教室



玉藻教室



仏生山教室



伏石教室

087-865-0600

玉藻教室

087-880-6000

仏生山教室

087-887-6000

エフォート通信はHPにてご覧下さい。HPの閲覧が出来ない場合は紙面にてお渡し致します。

# 《1月》授業予定

玉藻	小学生		中学生			行事予定
	個別		中1	中2	中3	
1	金					
2	土					
3	日					
4	月				◎	
5	火		◎		◎	
6	水	テスト	◎	◎		◎
7	木	●			●	●
8	金	●				
9	土		●	●	●	
10	日					
11	月	●			●	●
12	火	●				
13	水	●	●	●		
14	木	●			●	●
15	金	●				
16	土		●	●	●	
17	日					
18	月	●			●	●
19	火	●				
20	水	●	●	●		
21	木	●			●	●
22	金	●				
23	土		●	●	●	
24	日					
25	月	●			●	●
26	火	●				
27	水	●	●	●		
28	木	●			●	●
29	金	●				
30	土		●	●	●	
31	日					

中3 第5回 診断テスト  
3学期授業スタート

年間授業回数確保のため、授業有ります

中3 総合1回 診断テスト

\* 休校日は暦どおりです。日・祝日は基本的にお休みです。

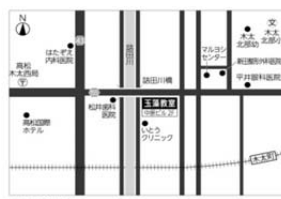
**入塾生募集中!**

塾をお探しの方がいらっしゃいましたら是非ご紹介下さい。  
初めて・他塾から、の生徒さんも慣れるまでしっかりケアを致します。

お近くの教室へお問い合わせください。



伏石教室



玉藻教室



仏生山教室



伏石教室

087-865-0600

玉藻教室

087-880-6000

仏生山教室

087-887-6000

エフォート通信はHPにてご覧下さい。HPの閲覧が出来ない場合は紙面にてお渡し致します。