

今月の目標

家庭は習慣の学校であり、**父母**は習慣の教師である。
しかも この習慣の学校は、
教育を行う学校よりもはるかに力があり、
極めて大きな効果を与える

慶応義塾の創始者 福沢諭吉



7/1

(日)

「ルール」は皆の行動が作る約束事！

【躰(しつけ)とは？】

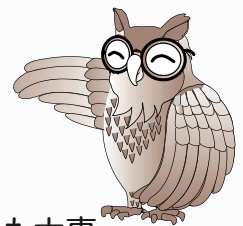
社会生活に適応するために望ましい生活習慣を身につけさせること。そして、社会生活の秩序を守り、みずから生活を向上させていくことのできる社会人に育て上げることである。特に子供に対しては、親が例を示して根気よく繰返し教えることが重要である。

人が集まる場所には、必ずと言っていいほど「ルール」が存在します。それはそこに集まる人たちの行動によって決まるものです。例えば、遅刻をする人が多い会社であれば「遅刻はしてはいけません」というルールが生まれるでしょう。遅刻をする人がいなければ、そんなルールは生まれません。



ルールや規則、約束事が多くあると煩わしいものです。しかし、そうやって決まったルールを守ってこそ、人間関係も仕事も潤滑にいくものだと思います。それは大人に限らず、学校でも家でも友達グループでも同じです。

躰という字は**身を美しく** と書きます。



子供には親があるいは大人たちが、大人は自分自身で、内面的に我が身を美しくすることをいうのではないのでしょうか。時には我慢も大事。

“当たり前前のことを**当たり前前**にする！ これは言い続けたいことです。

エフォートからの「お知らせ」



【いよいよ】 期末テスト対策について

「過去最高順位」を目指す！ : それが定期テストの合言葉！

エフォートでは“**「自分の力+1」を目指す！**”をこの1年の合言葉とし、
お子様の努力をフォローする体制を整えました。授業日+1回自習へ。

これが出来ている生徒さんは、特に中1生はすでに中学校での学習のコツをつかんでいます！
以前にも言いましたが、「テスト前にしよう」と言ってテスト前にできた生徒さんはいません。
やっぱり、**普段からの学習が大切**です。そして、学習量がやはり成績に比例します。
1学期の間、自習に塾へ来る回数の増えたお子さんから徐々に好成績を残せています！

- ① 塾や学校の授業を大切にし、毎日の課題や宿題をコツコツ少量ずつ取り組む。
- ② 特に数学は計算中心の単元なので、途中式を書いて過程を確実にする。
- ③ 塾でのチェックテストを活用し、少しずつ覚えるべきことを覚える。

・新1年生は、初の9教科テスト。計画的に効率よく学習をしましょう！

【夏の講習】 ステップアップ講習 7/23～スタート

「自分で解けるようにするための学習」を目指す！ : それがエフォートの合言葉！

エフォートでは、「夏のステップアップ講習」を7/23(月)～始めます。
講習会とは？その時期に最適な学習をすることを目的としています。

【中学1年生】

もう一度復習をして今までの学習に取りこぼしの無いように復習をし、
2学期からの難易度の上がり学習の予習をするために最適な期間です。



【中学2年生】

入試の中心となる2年生内容。特に英語は1年生の内容がわからなければ
先に進めません。1年の復習をしつつ、2年内容を完璧にしましょう！

【受験生】

入試まであと7か月。公立受験校決定まであと5か月。
今から無駄な時間は一時たりともありません。
どんな問題とも「一期一会」という気持ちで向き合ってください。

【小学生】

普段の個別指導とは違い、講習会では学校と同じ一斉指導で！
黒板を見て、先生の説明を聞いて、言われた通りにできるかな？ これらが出来ないと、中学校では必ず苦勞してしまいます。今から、授業を受ける姿勢を身に付けるチャンスです。



《7月》授業予定

伏石	小学生	中学生			行事予定	
	個別	中1	中2	中3		
1	日					
2	月	●			●	
3	火	●		●		
4	水	●	●			
5	木	小学生英語			●	
6	金	●	●	●		
7	土		中学生個別	中学生個別	中学生個別	
8	日					
9	月	●			●	
10	火	●		●		
11	水	●	●			
12	木	小学生英語			●	
13	金	●	●	●		
14	土		中学生個別	中学生個別	中学生個別	
15	日					
16	月					
17	火		終日	懇談会		終日懇談会 授業無し
18	水	●	●			
19	木	小学生英語			●	
20	金	●	●	●		
21	土		終日	懇談会		終日懇談会 授業無し
22	日					
23	月		講習会しおり	を参照ください		夏のステップアップ 講習スタート
24	火					
25	水					
26	木					
27	金					
28	土					
29	日					
30	月					
31	火					

* 休校日は暦どおりです。日・祝日は基本的にお休みです。

入塾生募集中！

塾をお探しの方がいらっしゃいましたら是非ご紹介下さい。

087-865-0600

伏石町 1392-6

琴電三条駅 東へ100メートル

伏石教室



《7月》授業予定

木太	小学生	中学生			行事予定	
	個別	中1	中2	中3		
1 日						
2 月	小学生英語					
3 火	●	●	●	●		
4 水	●	●				
5 木	●		●			
6 金	●			●		
7 土						
8 日						
9 月	小学生英語					
10 火	●	●	●	●		
11 水	●	●				
12 木	●		●			
13 金	●			●		
14 土		終日	懇談会		終日懇談会	
15 日						
16 月						
17 火	●	●	●	●		
18 水	●	●				
19 木	●		●			
20 金	●			●		
21 土						
22 日						
23 月		講習会しおり	を参照ください		夏のステップアップ	講習スタート
24 火						
25 水						
26 木						
27 金						
28 土						
29 日						
30 月						
31 火						

* 休校日は暦どおりです。日・祝日は基本的にお休みです。

入塾生募集中！

塾をお探しの方がいらっしゃいましたら是非ご紹介下さい。

087-880-6000

木太町 3234-8 2F

国際ホテル より東へ 400メートル

木太教室



《7月》授業予定

仏生山	小学生	中学生			行事予定	
	個別	中1	中2	中3		
1 日						
2 月	小学生英語			●		
3 火	●	●				
4 水	●		●			
5 木	●			●		
6 金	●	●				
7 土			●			
8 日						
9 月	小学生英語			●		
10 火	●	●				
11 水	●		●			
12 木	●			●		
13 金	●	●				
14 土			●			
15 日						
16 月						
17 火		終日	懇談会		終日懇談会	授業無し
18 水	●		●			
19 木	●			●		
20 金	●	●				
21 土		終日	懇談会		終日懇談会	授業無し
22 日						
23 月		講習会しおり	を参照ください		夏のステップアップ	講習スタート
24 火						
25 水						
26 木						
27 金						
28 土						
29 日						
30 月						
31 火						

* 休校日は暦どおりです。日・祝日は基本的にお休みです。

入塾生募集中！

塾をお探しの方がいらっしゃいましたら是非ご紹介下さい。

087-887-6000

仏生山町 甲418 2F

マルナカ仏生山店 真向い

仏生山教室



《7月》授業予定

川島	小学生	中学生			行事予定	
	個別	中1	中2	中3		
1	日					
2	月			●		
3	火	●			●	
4	水	●	●			
5	木	小学生英語		●		
6	金	●			●	
7	土		●			
8	日					
9	月			●		
10	火	●			●	
11	水	●	●			
12	木	小学生英語		●		
13	金	●			●	
14	土		●			
15	日					
16	月					
17	火		終日	懇談会	終日懇談会	授業無し
18	水	●	●			
19	木	小学生英語		●		
20	金	●			●	
21	土		終日	懇談会	終日懇談会	授業無し
22	日					
23	月		講習会しおり	を参照ください	夏のステップアップ	講習スタート
24	火					
25	水					
26	木					
27	金					
28	土					
29	日					
30	月					
31	火					

* 休校日は暦どおりです。日・祝日は基本的にお休みです。

入塾生募集中！

塾をお探しの方がいらっしゃいましたら是非ご紹介下さい。

087-880-6006

川島東町 291-5 2F

川島交番より西へ

川島教室

