

今月の目標

「頑張る」と「真剣になる」は全く別次元の努力。

“命がけの覚悟”を掴まない限り、
「自分は頑張っている」というレベルで留まり、
それ以上の成長は見込めない。

サイボウズ社長 青野慶久



11/1
(日)

途中過程の確立が重要!

2学期中間テストの対策で、何度か厳しく注意したのは「途中式を書かない、あるいは 解くために必要な図や絵を書かずにわからないと言う」生徒たちです。

答えだけを書いて何の役に立つのか? と何度も注意するのですが、すべてを頭の中でやってしまう生徒が多いのが事実です。多分、ズーっとそうやって学習してきた結果だと思われます。

小学生を見ているとうなずけるのですが、速く出来たらよい、途中式を書くのが面倒だ、と言わんばかりの学習状況です。もう少し、学校や塾が小学生の学習姿勢を正していかなければならない気がします。そうやって学習姿勢が未熟なまま中学生になり、急激に学習に対する姿勢を改めさせられるので、多くの子供たちが「中1ギャップ」に陥るのではないのでしょうか?

小学生でも中学生でも「学問」にはそれなりの向き合い方があります。そういうことができない人がいくら塾へ通っても成績は上がりません。まずは当たり前のこと、すなわち途中式を書く、宿題という課題を通して覚えるべきことを覚える、授業で習ったことを素直にその通りやれるようにする…、など

正しい学習姿勢を身に付けてからの成績アップです。そのスタート地点に立たずして、成績アップなど望むことは出来ません。まずは、学習姿勢を再確認してみてください。

出来ることでも、何度も何度も練習することで精度を上げる!

それをトレーニングと呼ぶんだぜ!

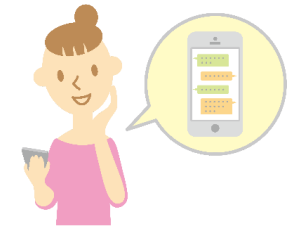
エフォートからの“お知らせ”



「2 学期期末テスト 始まります！」

11/25.26.27 は「2 学期期末テスト」です。

中3は泣いても笑っても**最後**の定期テスト。つまり、内申点が決定するテストです。志望校決定に大きく影響します。中3は、2 学期中間、期末と9 教科テストになりますので、気合を入れて対策に挑んで下さい。中2・1は5 教科です。早めの準備（提出物の仕上げ）をしておきましょう。だんだんと学習内容が難しくなっています。学校ワークは早めに一通り解き 質問を事前にしておけば テスト期間に焦ることがありません。とにかく、たくさん問題を解くことが重要です。



懇談会について

本来ならば、学期ごとに懇談会を実施し保護者様とお子様の学習状況をお話する機会を設けさせていただくのですが、今年度はコロナの影響を考慮し**希望者のみの懇談会**とさせていただきます。

我々の授業時間以外の時間帯で対応させていただきます。

予約制とさせていただきますので、保護者様のご都合の良い時間帯を各教室にお知らせください。

また、**随時**懇談会をさせていただきます。

いつでも、何度でも懇談させていただきますので、遠慮なくご連絡ください。よろしくお願い致します。

私立高校見学会について

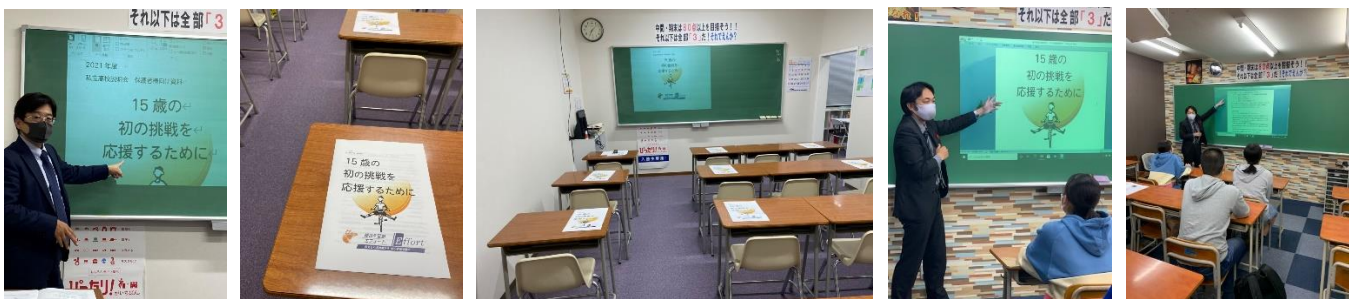
毎年、香川誠陵高校、大手前高松高校、坂出第一高校と、エフォート専用学校見学会を実施して参りましたが、今年度はコロナの影響を考慮し中止とさせていただきます。各高校への質問などございましたら我々にお伝えください。我々が代わりに各私立高校へ質問をし、回答を頂いてまいります。

私立高校説明会 in Effort

今年度は、各教室で私立高校の説明会をしました。と同時に、高校入試の説明を行いました。

各高校の特色や取り組みについては、各高校が学習塾対象の説明会を毎年行っています。

各高校の合格ポスターや内申点、これからの受験における注意点など話しました。さあ、いよいよ本番！



《11月》授業予定

伏石	小学生	中学生			行事予定
	個別	中1	中2	中3	
1 日					
2 月	●			●	
3 火					
4 水	●		●		
5 木	●			●	
6 金	小5・6 一斉指導	●	●		
7 土		○	○	●	
8 日					
9 月	●			●	
10 火	●	●			
11 水	●		●		中3 診断テスト 第4回
12 木	●			●	
13 金	小5・6 一斉指導	●	●		
14 土		○	○	●	
15 日					
16 月	●			●	
17 火	●	●			
18 水	●		テスト対策		テスト発表
19 木	●				
20 金	小5・6 一斉指導				
21 土					
22 日					
23 月					
24 火	●				
25 水	●				2学期期末テスト①
26 木	●				2学期期末テスト②
27 金	小5・6 一斉指導	休講	休講	●	2学期期末テスト③
28 土					休校
29 日					
30 月	●			●	

* 休校日は暦どおりです。日・祝日は基本的にお休みです。

入塾生募集中！

塾をお探しの方がいらっしゃいましたら是非ご紹介下さい。

087-865-0600

伏石町 1392-6

琴電三条駅 東へ100メートル

伏石教室



《11月》授業予定

木太	小学生		中学生			行事予定
	個別		中1	中2	中3	
1	日					
2	月	●			●	
3	火					
4	水	●			●	
5	木	●		●		
6	金	●	●			
7	土		○	○	●	
8	日					
9	月	●			●	
10	火	小5・6 一斉指導	●	●		
11	水	●			●	中3 診断テスト 第4回
12	木	●		●		
13	金	●	●			
14	土		○	○	●	
15	日					
16	月	●			●	
17	火	小5・6 一斉指導	●	●		
18	水	●		テスト対策		テスト発表
19	木	●				
20	金	●				
21	土					
22	日					
23	月					
24	火	小5・6 一斉指導				
25	水	●				2学期期末テスト①
26	木	●				2学期期末テスト②
27	金	●	休講		●	2学期期末テスト③
28	土					休校
29	日					
30	月	●			●	

* 休校日は暦どおりです。日・祝日は基本的にお休みです。

入塾生募集中！

塾をお探しの方がいらっしゃいましたら是非ご紹介下さい。

087-880-6000

木太町 3234-8 2F

国際ホテル より東へ 400メートル

木太教室



《11月》授業予定

仏生山	小学生		中学生			行事予定
	個別		中1	中2	中3	
1	日					
2	月	小5・6 一斉指導	●	●		
3	火					
4	水	●		●		
5	木	●	●			
6	金	●			●	
7	土		○	○	●	
8	日					
9	月	小5・6 一斉指導	●	●		
10	火	●			●	
11	水	●		●		中3 診断テスト 第4回
12	木	●	●			
13	金	●			●	
14	土		○	○	●	
15	日					
16	月	小5・6 一斉指導	●	●		
17	火	●			●	
18	水	●		テスト対策		テスト発表
19	木	●				
20	金	●				
21	土					
22	日					
23	月					
24	火	●				
25	水	●				2学期期末テスト①
26	木	●				2学期期末テスト②
27	金	●			●	2学期期末テスト③
28	土					休校
29	日					
30	月	小5・6 一斉指導	●	●		

* 休校日は暦どおりです。日・祝日は基本的にお休みです。

入塾生募集中！

塾をお探しの方がいらっしゃいましたら是非ご紹介下さい。

087-887-6000

仏生山町 甲418 2F

マルナカ仏生山店 真向い

仏生山教室

