

## 【中学生の部】

- ①「わかる」ではなく「出来る」ようにする。
- ②「正しい努力」で効率よく学習する。
- ③「他力」ではなく「自己」解決できる力をつける。

以上の3点を軸に指導するのが  
**中学生の指導方針**です。



中1・中2・中3

### 指導科目

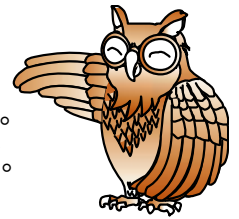
英語・数学・理科・社会  
\*テスト前に国語

### 【公立高校受験コース】

- ・一斉指導で解き方を指導、演習課題で理解定着。
- ・課題(宿題)日を設け、課題(宿題)も指導します。
- ・定期テスト前に対策授業に参加でき、自習室(無料)を自由に使えます。

## 「授業」を大切にしている生徒が、成績が上がる！

授業を聞かずに、成績は上がりません。一斉、個別指導を問わず同じです。「授業を聞く」ということは「解き方を知り、解き方を覚える」ということです。聞くだけでは成績アップは望めません。問題を少しでも多く解いて、間違いながら正解へ近づくことも「成績を上げる」ためには必要です。



「自分一人で問題を解けるようになる」ことが勉強の最終目的です。

今年度の取り組み 「塾を勉強部屋に！プロジェクト」 4月スタート！

## 【学習時間の確保とメリハリのある毎日のために！】

\*自主参加です

今年度より「塾のない日でも塾に来て1日の学習を終わらせ、その後はゆっくりと自分の時間を過ごす」というプロジェクトを始めます。学習内容は「学校の宿題・提出物、塾の宿題」なんでもOK! 塾ですること、①誘惑がない環境だから集中して出来る  
②ちょっとした質問が出来る、というメリットがあり、毎日に無駄がありません。



## 【平常授業】&【課題演習】

NEW

1年間で学習する内容を無理のないペースで学習し終わるように、年間スケジュールを組んであります。

## 【定期テスト対策】

定期テスト前には対策授業&質問教室を行い、テスト範囲の総復習をお手伝いします。土・日も開室し、提出物などの仕上がり具合もチェックして内申点アップを目標に指導します。

## 【診断テスト対策】 \*中3生は9月から、中1・2生は10月から

診断テストや入試レベルの問題が解けるようになるために「診断対策コース」を設定します。

## 【各講習会】

学年・時期に応じて、する学習を変える。 **適時適学!** これこそ講習会の醍醐味です!

## 中学生 香川県統一模擬試験

“県内模試で、今の实力を知る”ことを目的とし、塾生は全員 模試を受験します!

香川県統一模擬試験		費用(税込)	
中1・2	年2回:(夏)3教科、(冬)5教科	3教科…2,800円	*塾生以外の受験も受け付けています。
中3	年6回:(診断テスト前に実施)5教科	5教科…3,800円	

# 【授業スケジュール&月会費】

## 川島教室

### 【小学生】

学年	指導科目	授業日	授業時間	月会費(税込み)	
小学 1～6	算数 国語	火・金・土	1教科 50分	①16:55～17:45 ②17:50～18:40	【1教科】 7,020円/月 (税抜き6,500円) 【2教科】 11,880円/月 (税抜き11,000円)
			1回 50分	【小5】16:55～17:45 【小6】17:50～18:40	【週1回】 7,020円/月 (税抜き6,500円)
小学 5・6	算数 (一斉クラス)	月	1回 50分	【小5】16:55～17:45 【小6】17:50～18:40	【週1回】 7,020円/月 (税抜き6,500円)
	小学生 英語	木	1回 40分	【小5】16:55～17:35 【小6】17:45～18:25	【週1回】 <b>今年度のみ特別価格</b> 2,160円/月 (税抜き2,000円)

\* 通塾プランを、担当アドバイザーが組み立ててご提案させていただきます。

### 【中学生】 今年度より「課題演習日」を導入。“無駄のない毎日の学習”を目指します！

学年	授業月	授業日	学習日	授業時間	月会費(税込み)
中1	4月～9月 3月	平常授業	一斉指導 (木・土)	19:30～21:45	20,520円 (税抜き19,000円)
	10月～2月末	平常授業 + 診断対策	+ 課題演習日	19:00～21:45	23,760円 (税抜き22,000円)
中2	4月～9月 3月	平常授業	一斉指導 (火・土)	19:30～21:45	20,520円 (税抜き19,000円)
	10月～2月末	平常授業 + 診断対策	+ 課題演習日	19:00～21:45	23,760円 (税抜き22,000円)
中3	4月～7月	平常授業	一斉指導 (月・金) + 課題演習日	19:30～21:45	20,520円 (税抜き19,000円)
	9月～2月末	平常授業 + 診断対策	一斉指導 (月・金・土) + 課題演習日	19:00～21:45 土は昼からの予定	31,860円 (税抜き29,500円)
中 1～3	課題 演習日	中1 中2 中3	月・火、木～土 *回数制限無し	16時以降なら いつでもOK	頂きません！

\* 課題演習日も授業の一環とします。よって【週3回】での会費となります。

### 【個別指導】「個別対応・自立学習」クラス \* 苦手単元のための「期間限定個別指導」もお受けします。

学年	授業日	授業時間	月会費(税込み)
中学生	金(伏石教室) 土(木太教室)	18:30～21:30	【1回】60分×1 2,700円～ * 教科、回数などお悩みに応じて授業計画を立てます。

#### 【備考】

- \* 月会費は、年間会費を11カ月で平均したものとなります。
- よって、月による授業回数に違いがあっても月会費が変わることはありません。
- \* ご兄弟が同時に通塾される場合 上の方の会費より1,080円割引させていただきます。
- \* 入塾金12,960円(税込み)・入退室お知らせメールの年間登録費・年間テキスト費が入塾時に必要です。
- \* 中学生は夏以降「診断対策」のため授業時間が増えます。合わせて月会費も変更になります。

#### 【諸注意】

- \* お子様のスムーズな学力向上のため 授業日に授業を受けることを最優先して下さい。
- 見逃すと後の話が分からなくなる連続ドラマと同様に、欠席・遅刻は厳禁です
- やむを得ず遅刻・欠席される場合は必ず事前にご連絡ください。

